

# Branchekonference

## 9. september 2010

---

Effekt og erfaringer med sammenlægning af  
SU og SI på Arla Foods, Holstebro Flødeost

2007-2010



09 September 2010



# Pilotprojekt SU-SIO organisation

---

Sammenlægning er sket på baggrund af en virksomhedsaftale indgået mellem NNF, HK/Privat, Dansk El forbund, Dansk Metal og Mejeribrugets arbejdsgiverforening i 2007

Midtvejsmøde                      december 2008

Afrapportering                    december 2009

Opfølgning                        december 2010



# Pilotprojekt SU-SIO organisation

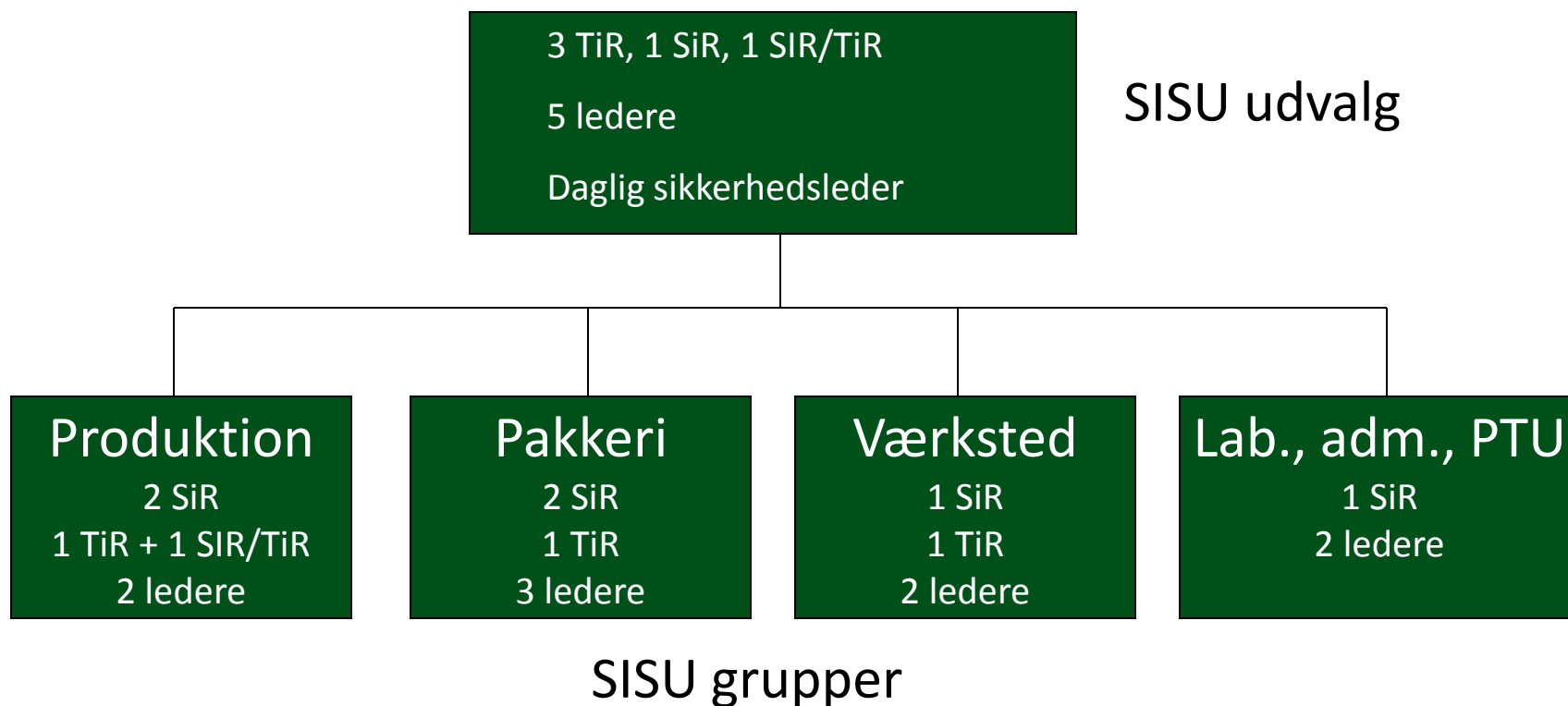
---

Formål:

At styrke sikkerheds- og sundhedsarbejdet samt det generelle samarbejde mellem samarbejdsudvalg, arbejdsgiver, ansatte og sikkerhedsorganisation på Arla Foods, Holstebro Flødeost



# SISU organisation



Ca. 10% af alle medarbejdere er involveret i SISU arbejde

# SISU mødefrekvens og uddannelse

---

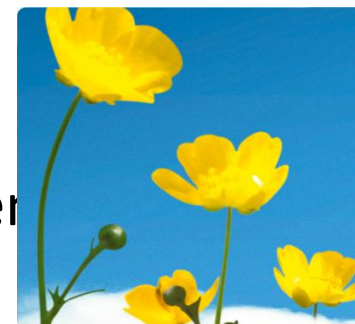
SISU organisation: 2 årlige møder, heraf 1 hvor mål og handlingsplan for det kommende år udarbejdes

SISU grupper: Minimum 4 årlige møder + opfølgning på ulykker

SISU arbejdsgrupper: Ad hoc

SISU udvalg: Minimum 4 årlige møder

Både sikkerheds- og tillidsrepræsentanter skal gennemføre arbejds miljøuddannelsen



## Ansvar og opgaver

- SISU grupperne tager sig af alle sikkerheds-, sundheds- og samarbejds-mæssige opgaver i afdelingerne (daglig drift)
- SISU arbejdsgrupper med deltagere fra hele SISU organisationen arbejder med SISU handlingsplanen på tværs af mejeriet. En leder er udpeget som tovholder for hvert område
- SISU udvalget ”kommer lidt op i helikopteren” og arbejder med politikker og arbejdsforhold samt følger op på mål og handlingsplan



# SISU – Mål og handlingsplan

Eksempler på fokusområder fra handlingsplaner:

**2009:**

Støj

Arbejdsulykker

Sundhedsfremme

Sygefravær

Rygestop

**2010:**

Støj

Arbejdsulykker

Sundhedsfremme

Psykisk arbejdsmiljø

Samarbejde ml. afdelinger

Idealscenarie for pause

Arbejdsgrupper med tovholder for hvert emne

# SISU – Mål og handlingsplan

---

Eksempler på mål fra 2009/2010 planer:

- 1) Med udgangen af 2010 skal ingen medarbejdere have en støjbelastning over 80 dB(A)
- 2) Ulykkesfrekvens højst 30 i 2010
- 3) Højst 4% fravær i 2010
- 4) Gennemføre to nye aktiviteter/tiltag indenfor området motion





# Effekt i tal

		2007	2008	2009
Støj	Antal belastning over 80 dB(A)	31	31	<b>13</b>
Tunge løft	Antal røde personbelastninger	51	16	<b>6</b>
EGA	Antal røde personbelastninger	33	28	<b>18</b>
Arbejdsulykker	Antal med fravær	24	20	<b>19</b>
Ulykkesfrekvens	Ulykker pr. 1.mio. arbejdstimer	55	52	<b>50</b>
Sygefravær	Fraværsprocent	5,1	5,2	<b>3,7</b>

# Erfaringer

- Sikkerheds- og sundhedsarbejdet er systematiseret og forenklet
- Vi bruger aldrig tid på at drøfte om emnet hører til i det ene eller andet udvalg
- God dynamik mellem SISU udvalg og SISU grupper ved vedtagelse af nye politikker. Der er et bredere fundament når politikker godkendes idet hele SISU organisationen har været involveret
- Mål og handlingsplaner sikrer fremdrift på sikkerheds, sundheds- og samarbejdsområdet



**Tak for jeres  
opmærksomhed**

**Arla**

The Arla logo is centered in a white, sans-serif font on a green, grass-like oval background. This oval is surrounded by a thick, decorative border of fresh produce and nature elements. The border includes various fruits like oranges, lemons, strawberries, raspberries, and apples. It also features white daisies, blue butterflies, and green leaves. A registered trademark symbol (®) is visible to the right of the logo.